

a：外張り天井面の結露状態



ビニルフィルム（左上）は大量の水滴が付着しているが、防曇・流滴性シート（左下）は全く結露していないように見える。流滴加工していないシート（上）は結露し、曇っている。

b：内張り天井面の結露状態



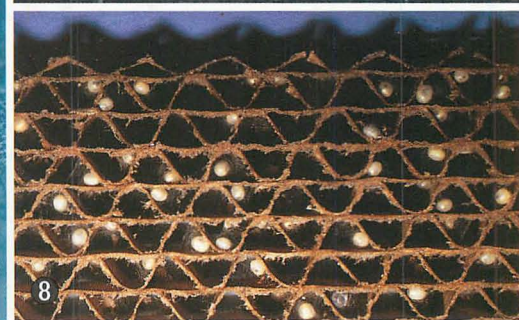
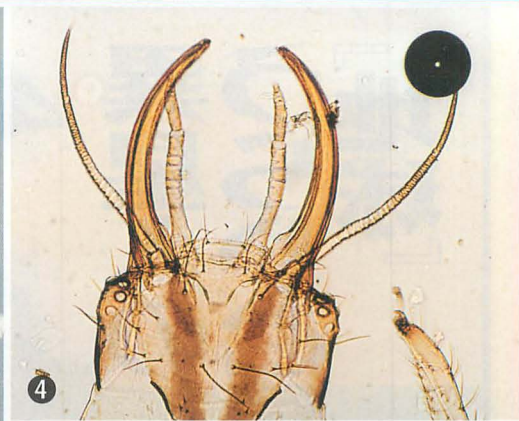
ビニルフィルム（左）は大量の水滴が付着しているが、ポリビニルアルコールフィルム（右）は結露していない。

c：排水用樋の設置状態



（左）：外張り内側に排水用樋を設置して、流下する結露水を集め、（右）：ホースで屋外に排出する。

我が国におけるクサカゲロウの大量飼育の可能性と問題点



①人工飼料を食べるヨツボシクサカゲロウ成虫 ②バラに産みつけられたヨツボシクサカゲロウの卵 ③アブラムシを捕食しているヒメクサカゲロウの幼虫 ④ヒメクサカゲロウの幼虫の頭部(大顎が発達している) ⑤雄蜂児粉末と水を別々に摂取するヨツボシクサカゲロウの幼虫 ⑥化学合成飼料を液状にして摂取するヨツボシクサカゲロウ幼虫 ⑦繭から取りだしたヨツボシクサカゲロウの蛹と前蛹(休眠個体) ⑧アメリカで市販されているヒメクサカゲロウ(小さなセルに1個ずつ繭ができる)

新島恵子氏原図(本文21ページ参照)