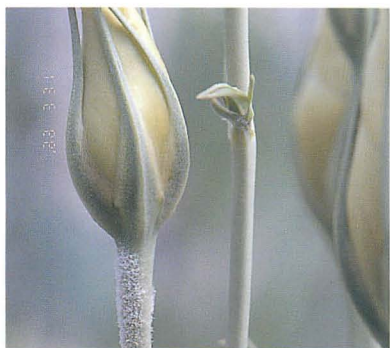


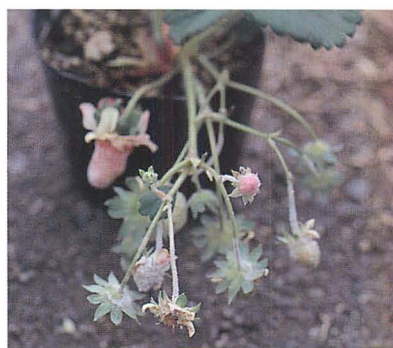
# 花・野菜類・緑化樹木のうどんこ病



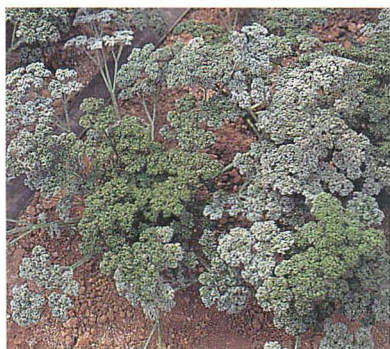
トルコギキョウうどんこ病 (岡本 潤氏原図)



同左 (採花期) (松浦昌平氏原図)



イチゴうどんこ病 (神頭武嗣氏原図)



パセリうどんこ病 (小坂橋基夫氏原図)



ベルガモットうどんこ病 (我孫子和雄氏原図)



モロヘイヤうどんこ病 (我孫子和雄氏原図)



シクラメンうどんこ病 (萩原 廣氏原図)



シュコンスターチスうどんこ病 (萩原 廣氏原図)



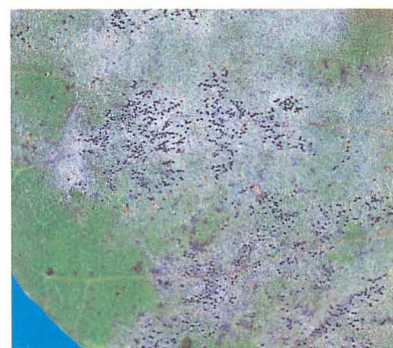
トウカオデうどんこ病 (堀江博道氏原図)



スズカケノキ類うどんこ病 (堀江博道氏原図)



スモークツリーうどんこ病 (堀江博道氏原図)



同左 (接種)：小黑点は閉子のう殻 (堀江博道氏原図)