

カンキツとモモを加害するカラタチヒメヨコバイ（新称）

(是永龍二氏原図、本文15ページ参照)



①カラタチ葉上の成・幼虫



②モモの葉の被害



③興津早生の被害

緑化樹木のアブラムシ類

(本文34ページ参照)



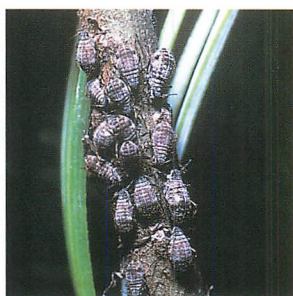
①ヨモギキヒロコブアブラムシの虫瘤
(宗林正人氏原図)



②サクラコブアブラムシの虫瘤
(宗林正人氏原図)



③タカハシマツカサアブラムシ
(木村 裕氏原図)



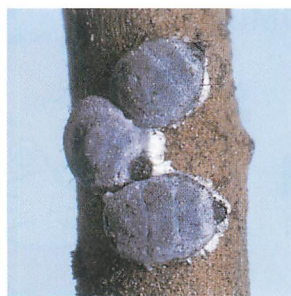
④ストローブマツオオアブラムシ
(木村 裕氏原図)



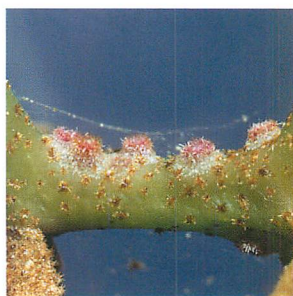
⑤マツノエダオオアブラムシ
(木村 裕氏原図)



⑥ニッポンケクダアブラムシ
(宗林正人氏原図)



⑦カシムネアブラムシ
(宗林正人氏原図)



⑧イスノタマフシアブラムシの虫瘤
形成の初期 (宗林正人氏原図)



⑨ヨシノミヤアブラムシの虫瘤
(宗林正人氏原図)



⑩アカガシチャイロムネアブラムシ
の虫瘤 (宗林正人氏原図)



⑪イスノアキアブラムシの虫瘤
(宗林正人氏原図)



⑫クスオナガアブラムシ
(宗林正人氏原図)