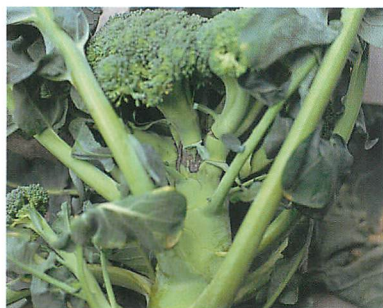


## ブロッコリーべと病の発生と防除

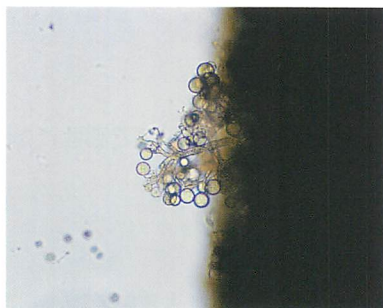
(佐古 勇氏原図, 本文5ページ参照)



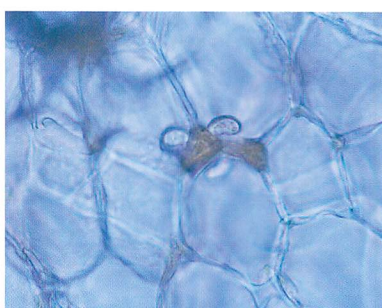
①花蕾直下の主枝部に発生した黒褐変症状



②花蕾頭部の花柄に発生した黒褐変症状



③分生胞子と分生胞子柄



④細胞内の吸器

## ハダニ類の見分け方

## (2) ビラハダニ亜科

(後藤 哲雄氏原図, 本文39ページ参照)



カタバミハダニ 雌成虫と卵



カタバミハダニ 雄成虫



カタバミハダニ 雌成虫と若虫



カタバミハダニ食害痕