

ネギ・タマネギ葉上に寄生するネギアザミウマ

(本文8ページ参照)



①ネギアザミウマ幼虫 (林 直人氏原図)



②ネギアザミウマ成虫 (林 直人氏原図)



③ネギアザミウマ幼虫・成虫 (岩崎 暁生氏原図)



④タマネギ葉の基部に群生する成虫 (岩崎 暁生氏原図)



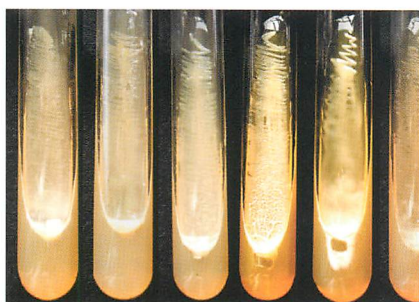
⑤ネギの葉面に散在する成虫・幼虫 (岩崎 暁生氏原図)



⑥上位3葉の外観を維持したネギ (岩崎 暁生氏原図)

Burkholderia 属細菌と病害

(本文38ページ参照)



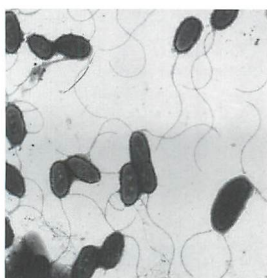
①



②



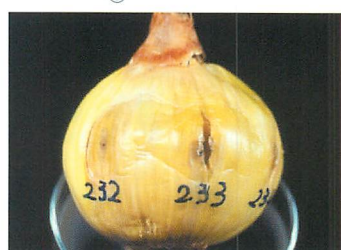
③



④



⑤



⑥

①楠元 智子氏原図

②～⑥畔上 耕児氏原図

① *Burkholderia* 属細菌のPPGA斜面培養 (左から *B. andropogonis*, *B. caryophylli*, *B. cepacia*, *B. gladioli*, *B. glumae*, *B. plantarii*)

② イネ苗枯細菌病

③ イネもみ枯細菌病 (もみ枯れ症)

④ *B. plantarii* の電顕写真: 複数の極鞭毛を有する

⑤ シンビジウム褐色腐敗病 (*B. gladioli* pv. *gladioli*): 自然発病

⑥ タマネギりん片腐敗病 (*B. gladioli* pv. *gladioli*): 針接種