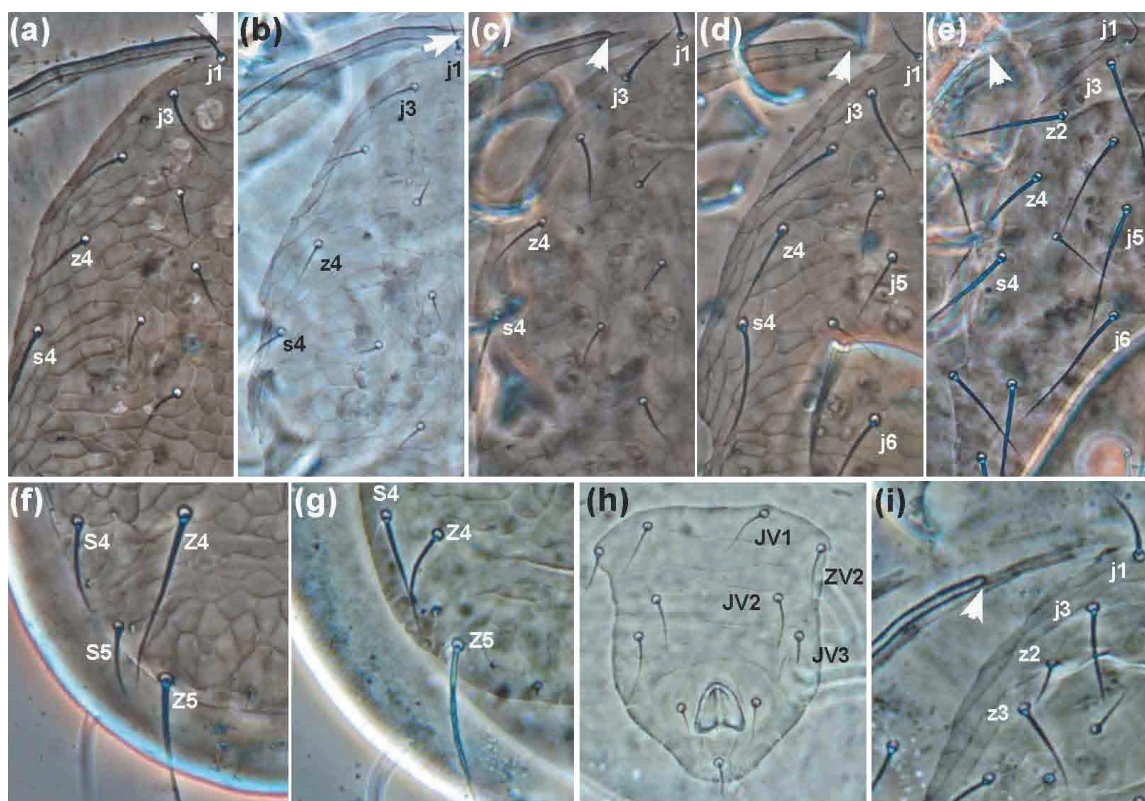
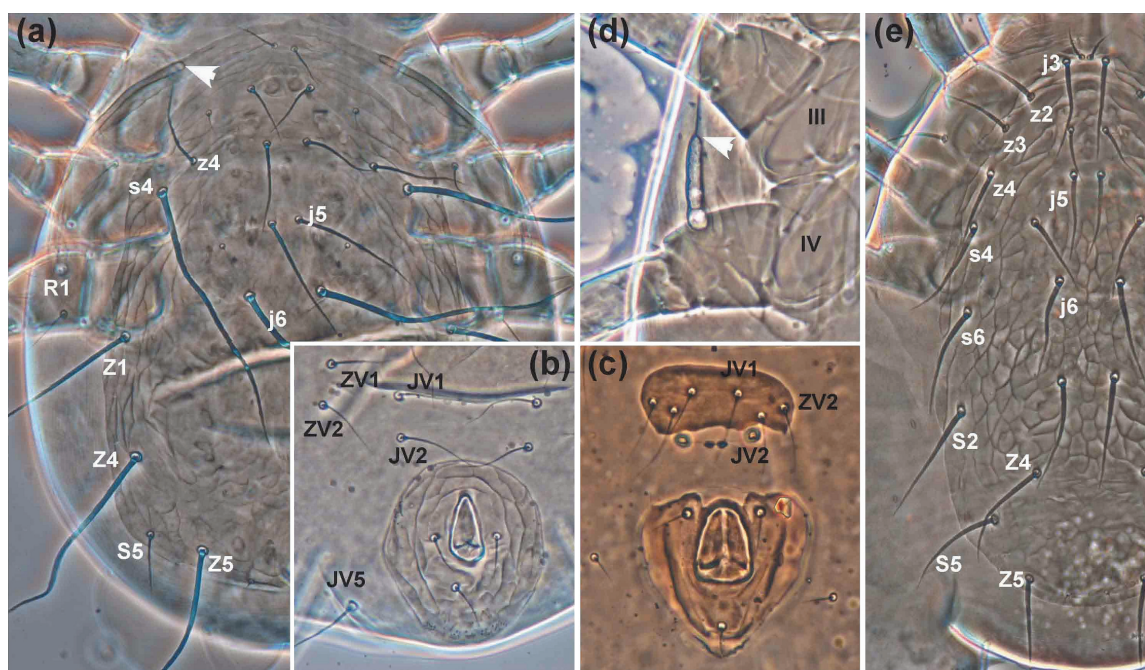


導入カブリダニ類を土着種から識別する方法

(本文 1 ページ参照)



①導入カブリダニ類と土着近縁種の背面胸背毛，周気管先端位置（矢印）および腹肛板
(a)ミヤコ，(b)コヤマ，(c)ククメリス，(d)ファラシス，(e)ケナガ，(f)タケ，(g～i)パイライ



②導入種の背面胸背毛，周気管先端位置（矢印）および腹肛板
(a, b)チリ，(c)ディジェネランス，(d, e)オクシデンタリス。

豊島真吾氏原図

PCR 法を用いたイチゴ病害潜在感染苗検査法の開発

(本文 20 ページ参照)



①イチゴ炭疽病の強病原性菌及び非病原性菌接種 1 ヶ月後の様子（左：病原性菌株接種苗、右：非病原性菌株接種苗）

鈴木 健氏原図

緑肥作物チャガラシのすき込みによる土壌病害虫防除

(本文 25 ページ参照)



①ハウスにおけるロータリによるチャガラシすきこみ作業



②フレイルモアによるチャガラシの細断

佐久間 太氏原図