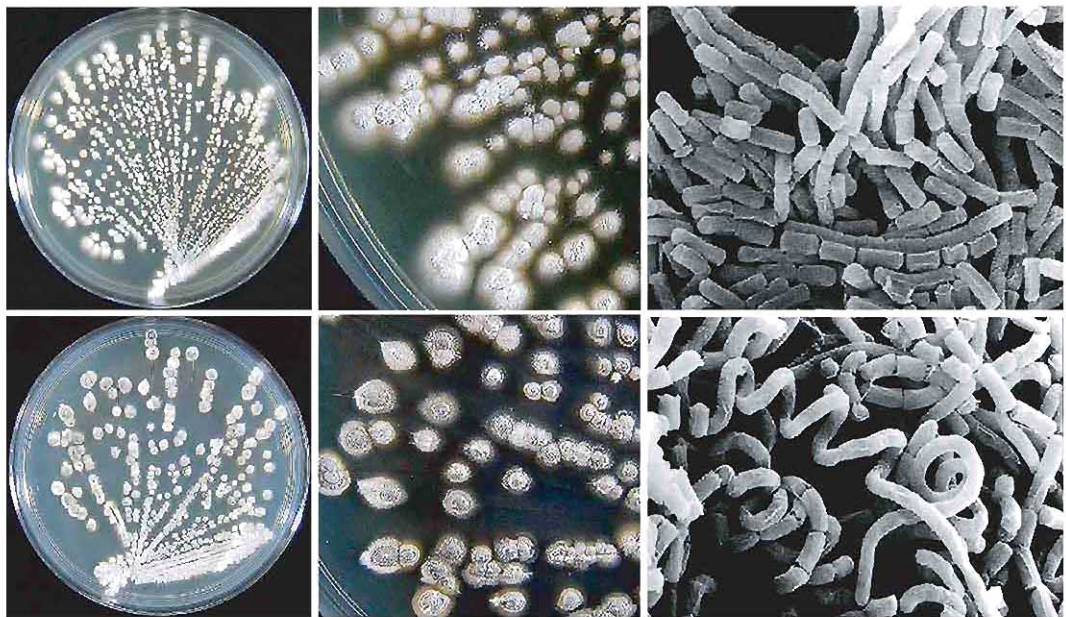


強酸性土壌での *Streptomyces acidiscabies* による ジャガイモそうか病の発生と病原菌の諸性質

(本文 20 ページ参照)



① ジャガイモそうか病斑上に形成された *Streptomyces* 属菌の胞子鎖
左: *S. acidiscabies* 直〜波状の胞子鎖, 右: *S. scabiei* らせん状の胞子鎖



② *S. acidiscabies* と *S. scabiei* の菌そうおよび胞子鎖の形態と胞子の表面構造
上段は *S. acidiscabies*、下段は *S. scabiei* で、胞子の表面構造はともに平滑

田代暢哉氏原図

東京都におけるエダマメのダイズシストセンチュウの発生と防除技術

(本文 31 ページ参照)



① ダイズシストセンチュウによるエダマメの被害
(手前: 被害発生, 奥: 被害未発生)



② 散水蒸気消毒の実施状況
(中央左が水蒸気を発生させるボイラー)



③ 散水蒸気消毒の効果
A: 散水蒸気消毒処理区, B: 無処理区 (被覆有), C: 無処理区 (被覆無)

大林隆司氏原図