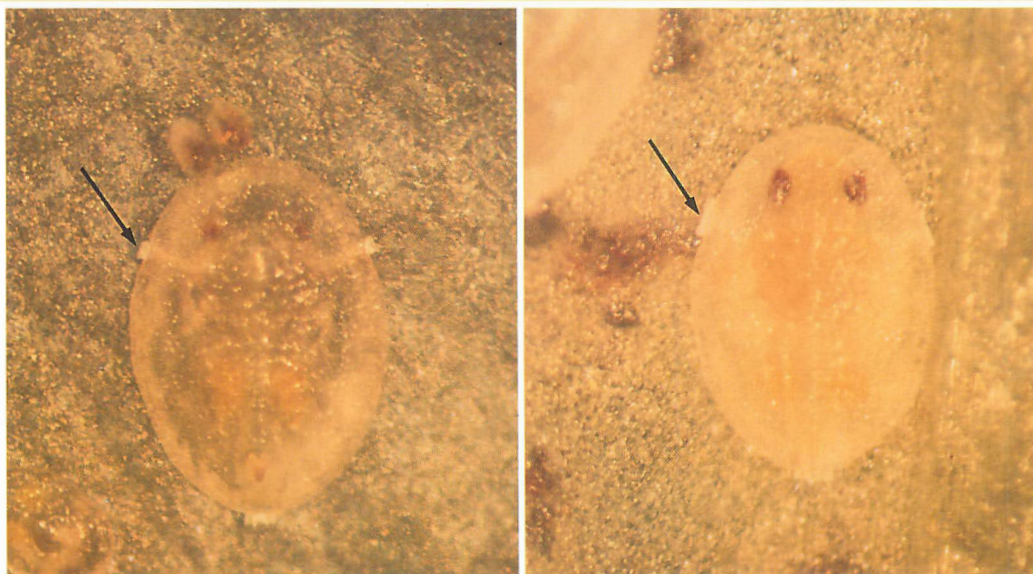


タバココナジラミ新系統の発生

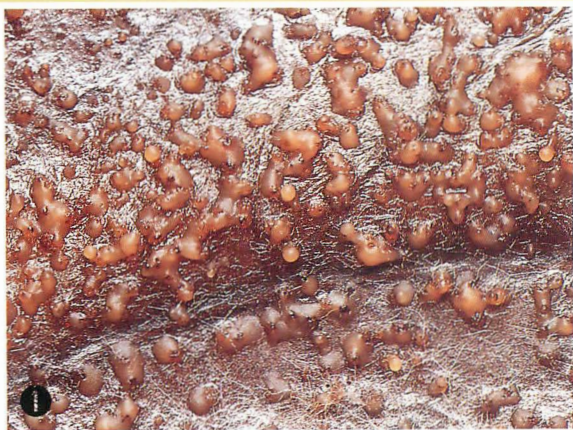
松井正春氏原図 (本文21ページ参照)



シルバーリーフコナジラミ (左) とタバココナジラミ (右) の胸部ワックス突起 (矢印)

寒天葉片法による柄子殻, 柄胞子の大量形成について

岸 國平氏原図 (本文39ページ参照)



① *Ascochyta melonis* の柄胞子溢出 (クチナシ葉片上)

● *Phomopsis* sp. の胞子角 (クチナシ葉片上)

② *Phomopsis* sp. の柄胞子溢出 (アジサイ葉片上)

● *Pestalotiopsis* sp. の分生子形成 (サクラ葉片上)