

キウイフルーツの花腐細菌病

(三好孝典氏原図、本文38ページ参照)



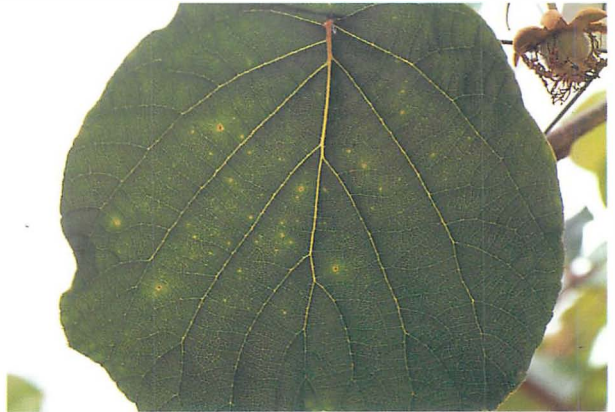
圃場における発病状況



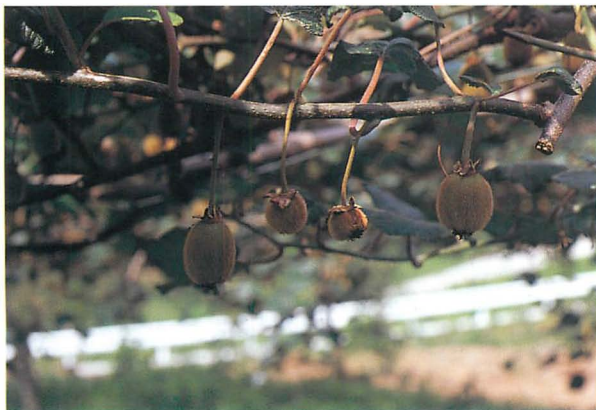
ガクの掲変症状



花における症状(右:発病花(葯の黒変)、左:健全)



葉に生じた病斑



圃場における幼果の被害状況 (中央2果が奇形果)



SPS培地上での*P. syringae* のコロニー