

特集：イチモンジセセリの発生予察法の改善

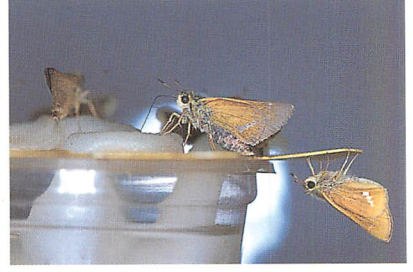
(本文1ページ参照)



採卵苗に止まる成虫 (桑澤久仁厚氏原図)



ソトを作る1齢幼虫 (桑澤久仁厚氏原図)



吸蜜中の成虫 (桑澤久仁厚氏原図)



昆虫誘引捕獲器 (千本木市夫氏原図)



白花系アベリアと黄色トラップ
(千本木市夫氏原図)



苞数3~4個/株の現地農家の被害水田
(8月中旬) (千本木市夫氏原図)

ムギ類赤かび病の生理・生態およびコムギの抵抗性

(坂 智広氏原図、本文14ページ参照)



コムギ赤かび病の病徴 (罹病性品種、ASW構成品種のGamenya)



穎の表面に形成されたカサブタ (scabbed appearance) 状の子のう殻



日本の抵抗性育成系統「西海165号」と圃場における病徴