

# シソの新害虫モトジロアザミウマ (仮称)

(本文19ページ参照)



成虫

(大野 徹氏原図)



蛹

(大野 徹氏原図)



2齢幼虫

(大野 徹氏原図)



シソの被害葉

(大野 徹氏原図)



ミニバラの被害

(伊藤啓司氏原図)



キュウリの被害葉

(伊藤啓司氏原図)



ナスの被害葉

(伊藤啓司氏原図)

## 土壌病害の見分け方 (4) 根こぶ病菌による病害

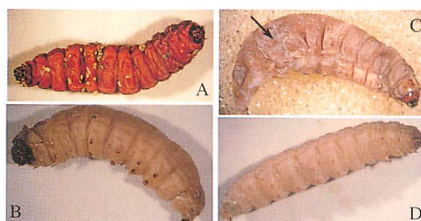
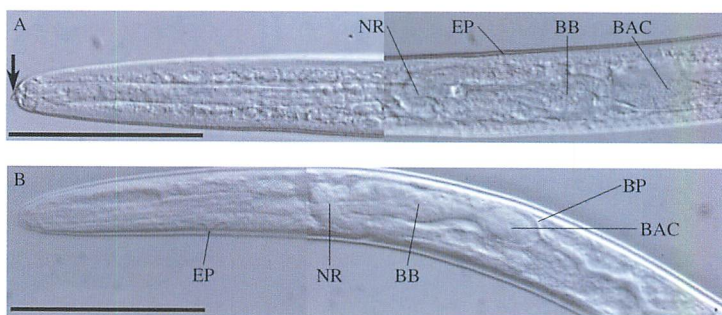
(本文33ページ参照)



- 上左：根こぶ病に罹ったセイサイ（品種：山形青菜）（菊池繁美氏原図）  
 上中：根こぶ病に罹った赤カブ（品種：飛騨紅）（多田季史氏原図）  
 右上：根こぶ病に罹ったセイサイ（品種：山形青菜）（菊池繁美氏原図），下：発病株，  
 上：健全株  
 右下：根こぶ病に罹った赤カブ（品種：飛騨紅）（梅林智美氏原図）

## 線虫の見分け方 (8) 昆虫病原線虫類

(吉田睦浩氏原図，本文37ページ参照)



口絵1：ホワイトのトラップ

直径10cmのプラスチック容器に直径5cmのシャーレを入れその上にもろ紙を置き、シャーレの高さの1/2程度蒸留水を入れた。(矢印：*Heterorhabditis*属線虫の感染により死亡したハチノスツヅリガ幼虫)

口絵2：昆虫病原性線虫の感染により死亡したハチノスツヅリガ幼虫

A：*Heterorhabditis*属，B：*Steinernema*属，C：*Steinernema*属線虫（矢印）が遊出中の感染死亡個体。D：ハチノスツヅリガ生体（低温麻酔したもの、体長は2cm程度）

口絵3：昆虫病原性線虫感染態幼虫（第三期幼虫）の体前部

A：*Heterorhabditis megidis*，B：*Steinernema kushidai*。EP (excretory pore)：排泄口；BB (basal bulb)：後部食道球；BP (bacterial pouch)：細菌嚢；BAC (bacteria)：共生細菌；NR (nerve ring)：神経環；矢印：頭部突起；スケール：50  $\mu$ m