

野菜・花き・果樹における病害抵抗性育種



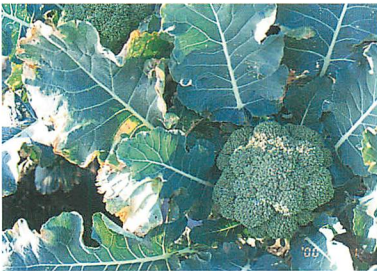
レタス根腐病発生圃場における‘長・野28号’（右）と従来種（左）（土屋宣明氏原図）



レタスビッグベイン病の病徴（川頭洋一氏原図）



ハクサイ根こぶ病の罹病株（釘貴靖久氏原図）



ブロッコリー黒腐病の病徴（塚崎 光氏原図）



イチゴ炭疽病による葉柄の折損（森 利樹氏原図）



イチゴ炭疽病：実生幼苗への噴霧接種による選抜（森 利樹氏原図）



チューリップ球根腐敗病の病徴（築尾嘉章氏原図）



チューリップ球根腐敗病抵抗性簡易検定法の発病調査（築尾嘉章氏原図）



ナシ（二十世紀）幼果の黒斑病による裂果症状（寿 和夫氏原図）



アンス灰星病による花腐れ症状罹病性の‘平和’（山口正己氏原図）



（巨峰：病斑が多数形成）



（Rupesstris du Lot：わずかに病斑が形成）

ぶどう黒とう病の品種間差異（白石美樹夫氏原図）