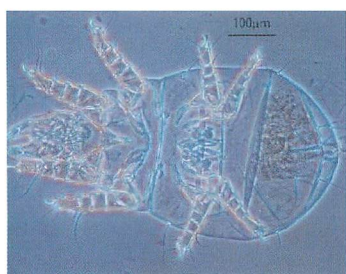
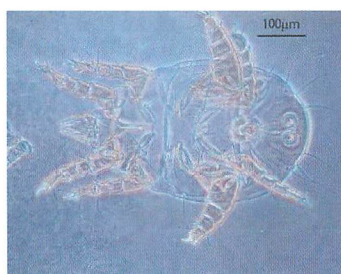


## ネダニの一種 *Schwiebia similis*

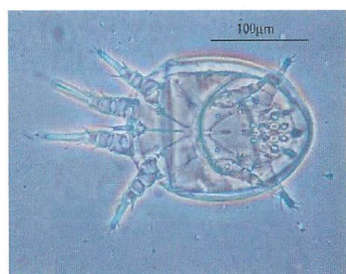
(本文 36 ページ参照)



メス成虫 (スライド標本)



オス成虫 (スライド標本)



第二若虫 (スライド標本)

岡部 貴美子氏原図

## チューリップのウイルス病

(本文 19 ページ参照)



LSVによって花弁の脈に生じた細かな退色条線  
(左：健全、中央：LSV、右：TBV) ⇨



TNVによって生じた葉のえそ斑、株全体の萎縮



TBVによって生じた花弁のカラーブレイキング  
(左：健全、右：罹病株)



TuSV(仮称)によって生じた葉の条斑症状



TMMMVによって生じた花弁の退緑斑と増色斑 ⇨



守川 俊幸氏原図