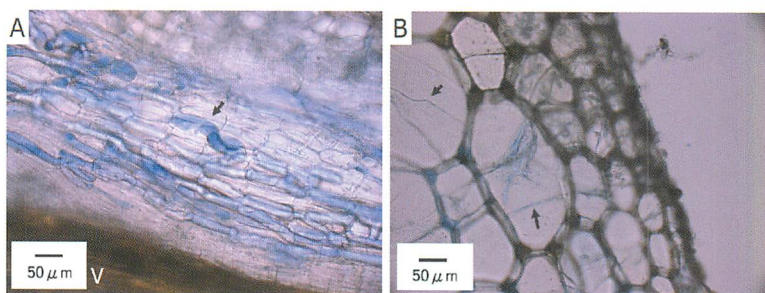


# 東北地方におけるキュウリホモプシス根腐病の発生と防除

(本文 1 ページ参照)



①露地キュウリに発生したホモプシス根腐病



②汚染圃場の土壌に定植し、萎凋症状を示したキュウリ苗の根部組織菌糸の染色にはラクトフェノール・コットンブルー溶液を用いた。  
A: 維管束近くに見られる太い菌糸, B: 皮層に見られる細い菌糸。  
矢印は菌糸を, V は維管束を示す。

永坂 厚氏原図

## タバコ立枯病

(本文 12 ページ参照)

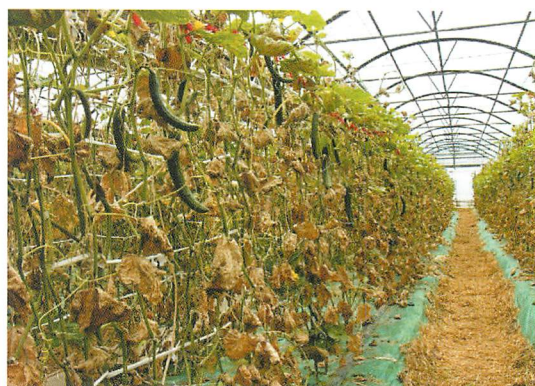


①タバコ立枯病の多発圃場

根本和俊氏原図

## キュウリ褐斑病

(本文 15 ページ参照)



①褐斑病が多発生した圃場

宮本拓也氏原図

## タマネギ乾腐病の多発要因と土壌・肥培管理による防除対策

(本文 20 ページ参照)



①7月頃のタマネギ乾腐病

藤根 統氏原図



②収穫期～収穫後の病徴

北海道植物防疫協会原図